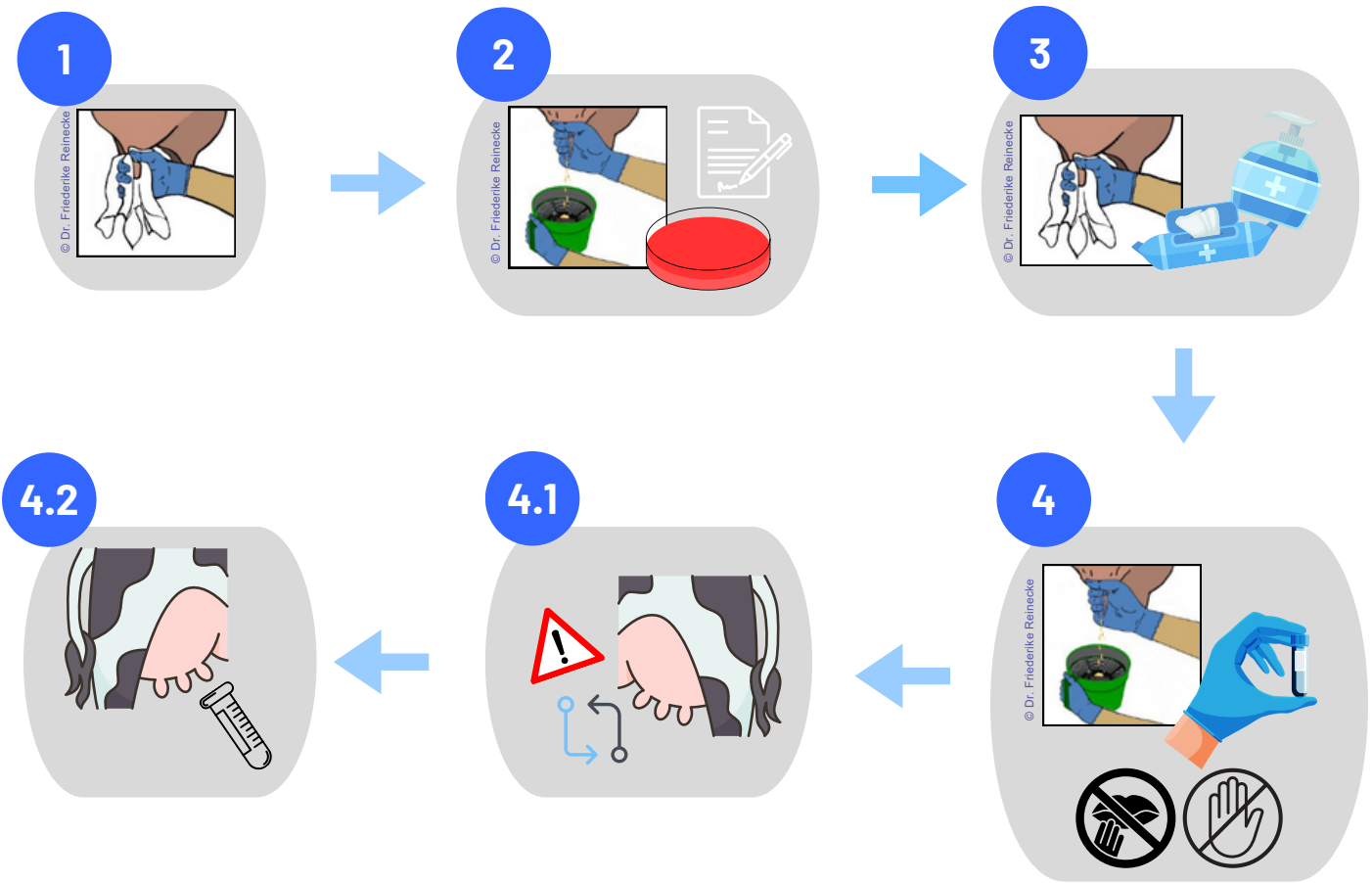



Milchprobenahme



1 Groben Schmutz von Zitzen und Euter entfernen mit Vorreinigungstuch

2 Erste Strahlen Milch verwerfen, ggf. Schalmtest durchführen und Ergebnis im Untersuchungsantrag eintragen

3 Zitzenspitzen mit Desinfektionstüchern reinigen und desinfizieren.

Zuerst entfernt liegende Zitzen und dann die naheliegenden desinfizieren, so werden versehentliche Berührungen (= erneute Kontaminationen) bereits desinfizierter Zitzenspitzen verhindert. 

4 1 bis 2 Milchstrahlen verwerfen, dann das beschriftete Proberöhrchen füllen.

Den Deckel des Proberöhrchens am besten dem Helfer geben.
Keinesfalls auf den Melkstandboden legen, in den Mund nehmen und nie auf der Innenseite berühren

4.1 Diesmal umgekehrte Reihenfolge, also erst naheliegende Zitzen beproben, dann die entfernt liegenden Zitzen beproben.

4.2 Proberöhrchen schräg halten, damit kein Schmutz in die Probe fallen kann.